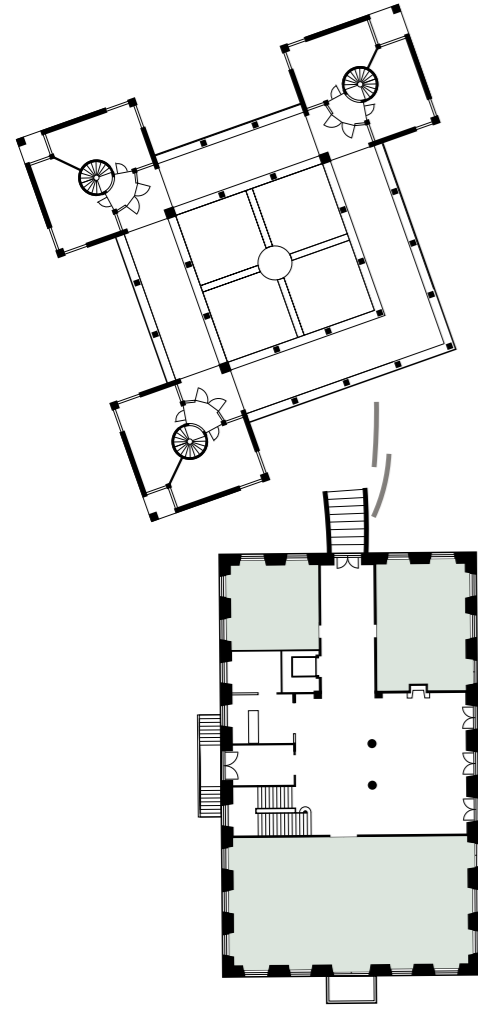
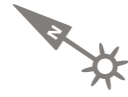


## Schloss

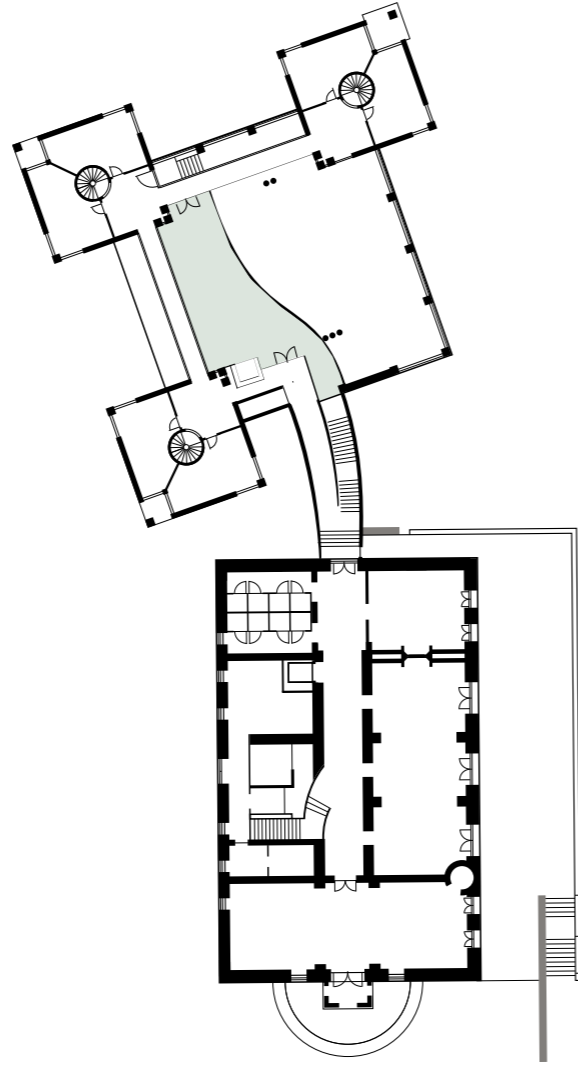


### BELETAGE

Plenum  
Seminar  
Bibliothek



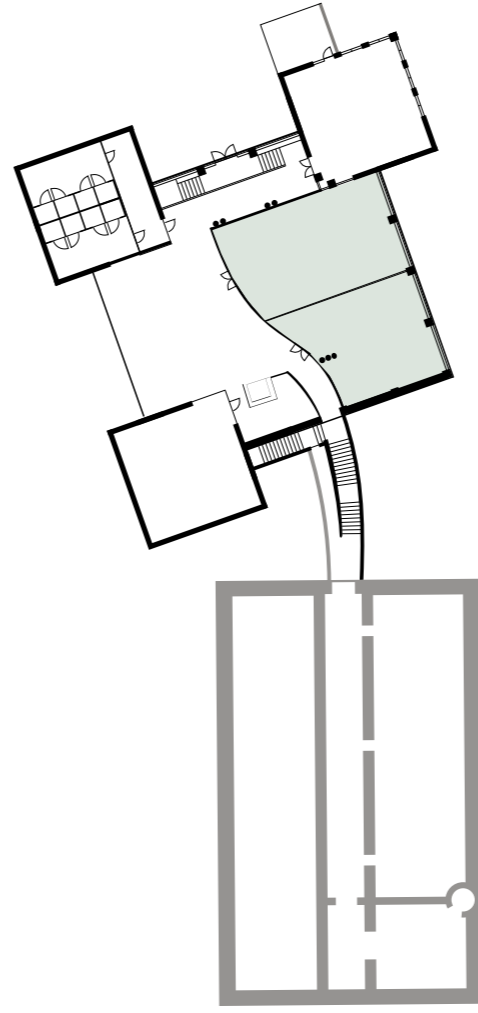
## Türme



### ERDGESCHOSS

Galerie

## Türme



### UNTERGESCHOSS

Konferenz  
Konferenz I  
Konferenz II

	Plenum	Bibliothek	Seminar	Galerie	Konferenz	Konferenz I	Konferenz II	Bootshaus
Standort	Beletage	Beletage	Beletage	Erdgeschoss	Untergeschoss	Untergeschoss	Untergeschoss	am See
L*B*H	18,5*10,5*3,6	9,5*6,1*3,6	6,6*6,1*3,6	14*7*2,8	18,5*12*5	14*10*5	10*10*5	9*6*3
Fläche	200 m <sup>2</sup>	70 m <sup>2</sup>	45 m <sup>2</sup>	140 m	240 m <sup>2</sup>	140 m <sup>2</sup>	100 m <sup>2</sup>	55 m <sup>2</sup>
Fenster	10	5	4	4				
U-Form	46 Teilnehmer	16 Teilnehmer	12 Teilnehmer	16 Teilnehmer	44 Teilnehmer	28 Teilnehmer	24 Teilnehmer	16 Teilnehmer
Parlament	70		12		80	46	30	
Interaktion	3 x 10 max.		2 x 7 max.	2 x 6 max.	13 x 8 max.	7 x 8 max.	5 x 8 max.	2 x 8 max.
Stuhlkreis	46	40	8	10	60	45	40	15
Konzert	100		25	63	190	127	63	25

## TAGUNGSTECHNIK

Die Benutzung der Tagungstechnik ist in den Raumkosten  
inbegriffen.

### Projektionstechnik

- Beamer – 1500 bis 7000 ANSI-Lumen, je nach Raum
- Visualizer in Plenum
- TV-Monitor
- Grossleinwand
- Mobile Leinwand
- Whiteboards
- Pinwände
- Flipcharts mit Papier
- Moderations-Server, inkl. Material

### Weiteres

- Rednerpult (höhenverstellbar)
- Zeigestab
- Laserpointer
- Kopierservice (Farbkopien)
- Kommunikationsanschlüsse
- Bodenanschlussdosen
- Drahtlose Steuerung
- Outdoor-Gruppenarbeitsplätze
- Wireless-LAN

### Audio

- Lautsprecheranlage in allen Räumen
- Mikrofonanlage: 3 x drahtlos in Plenum und Konferenz
- Ansteckmikrofon drahtlos

### Auf Wunsch

- Dolmetscherkabinen
- PC- oder Laptop-Stationen

Tagungs- und Seminarzentrum  
Schloss Marbach GmbH  
78337 Öhningen, Deutschland  
Telefon+49 7735 8130  
Telefax+49 7735 813100  
E-Mail [info@schlossmarbach.de](mailto:info@schlossmarbach.de)  
[www.schlossmarbach.de](http://www.schlossmarbach.de)

## Tagungs- und Seminarzentrum Raumübersicht Schloss und Türme



**SCHLOSS MARBACH**