

Tagungs- und Seminarzentrum Raumübersicht Schloss



SCHLOSS MARBACH

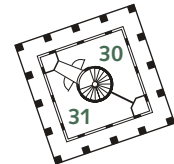
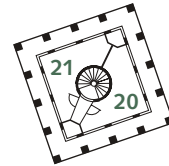
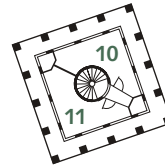
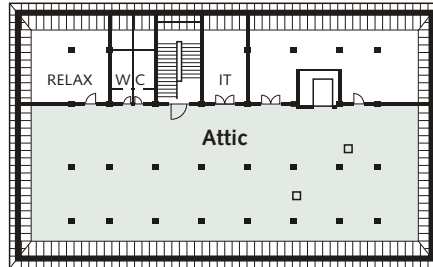
Hauptgebäude + Türme

DACHGESCHOSS

Attic

Entspannungsraum
IT-Raum

Zimmer 10|11 20|21 30|31

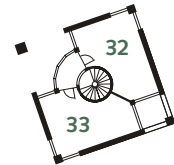
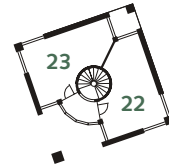
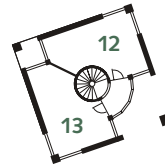
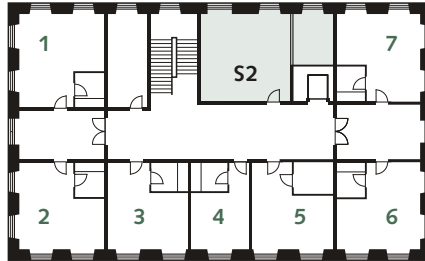


OBERGESCHOSS

Seminar 2

Zimmer 1 bis 7

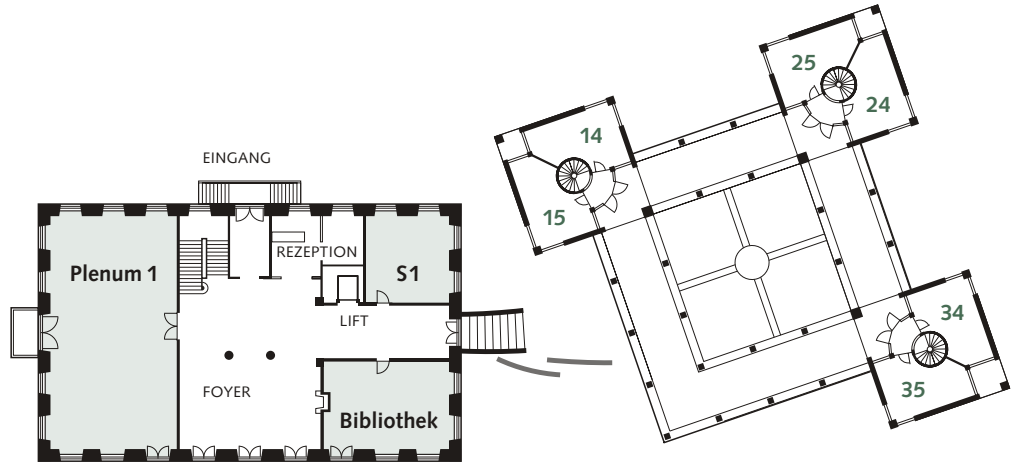
Zimmer 12|13 22|23 32|33



BELETAGE

Plenum 1
Seminar 1
Bibliothek

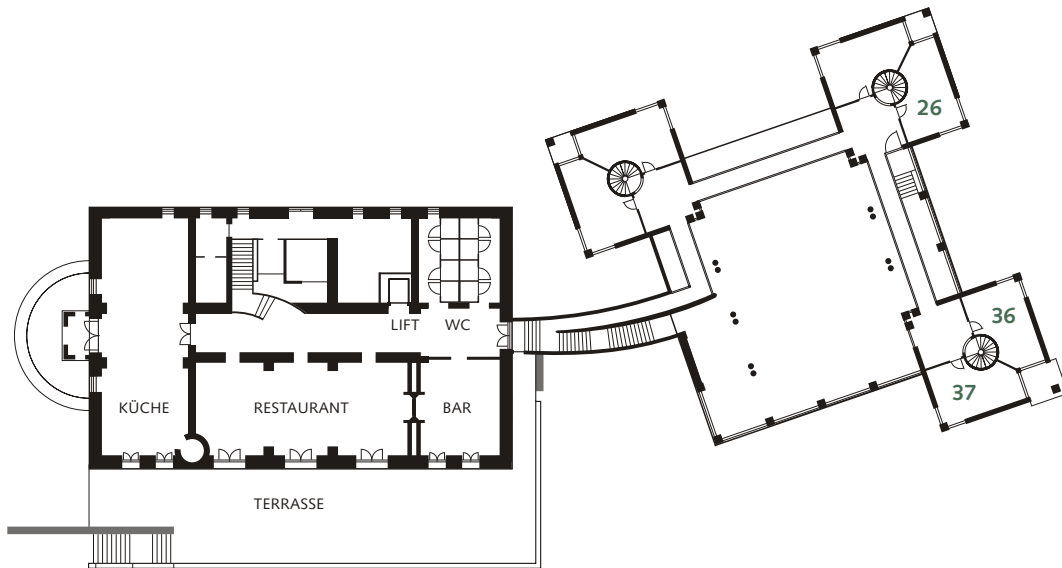
Zimmer 14|15 24|25 34|35



ERDGESCHOSS

Restaurant
Schlossbar
Terrasse

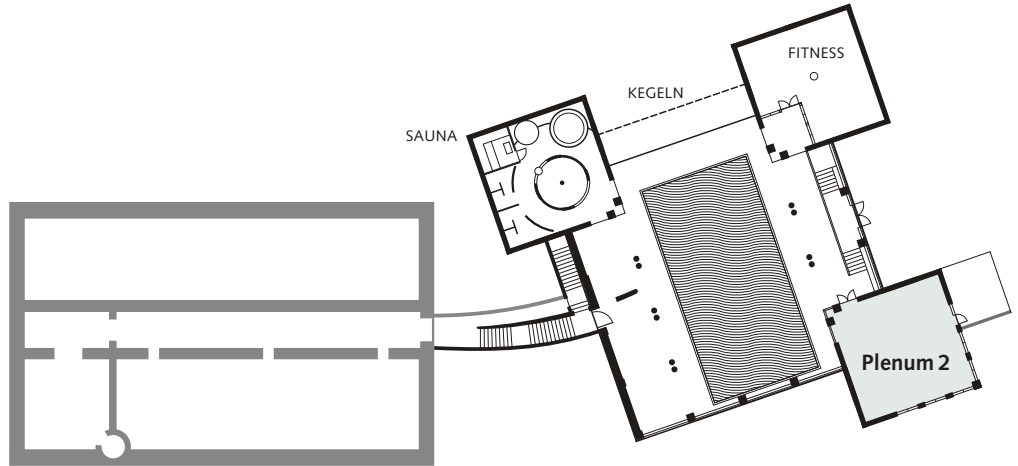
Zimmer 26 36|37



UNTERGESCHOSS

Plenum 2

Sauna, Whirlpool
Fitness, Krafttraining
Schwimmbad
Kegelbahnen im
2. Untergeschoss



	Plenum 1	Plenum 2	Bibliothek	Seminar 1	Seminar 2	Attic	Bootshaus
Standort	Beletage	Untergeschoss	Beletage	Beletage	Obergeschoss	Dachgeschoss	am See
L*B*H	18,5*10,5*3,6	10*9,5*2,9	9,5*6,1*3,6	6,6*6,1*3,6	6,9*6,8*3,4	20*15*4,5	8,8*6,3*3
Fläche	195 m ²	94 m ²	70 m ²	45 m ²	47 m ²	300 m ²	55 m ²
Fenster	10	7	5	4	3	7 (klein)	4
Fensterfronten	3 / Seesicht	2 / Seesicht	2 / Seesicht	2	1	2	2 / Seesicht
U-Form	40 Teilnehmer	20 Teilnehmer	14 Teilnehmer	12 Teilnehmer	14 Teilnehmer	18 Teilnehmer	16 Teilnehmer
Parlament	60	18		12	12	20	16
Interaktion	3 x 10 max.	2 x 10 max.	2 x 7 max.	2 x 6 max.	2 x 6 max.	3 x 12 max.	2 x 8 max.
Rhombus	46						
Konzert	80	40					

TAGUNGSTECHNIK

Die Benutzung der Tagungstechnik ist in den Raumkosten inbegriffen.

Projektionstechnik

- Beamer – 1500 bis 7000 ANSI-Lumen, je nach Raum
- Visualizer in Forum und Plenum 1
- Overheadprojektor
- Plasmabildschirm
- TV-Monitor
- VHS-Videorecorder – PAL, NTSC
- Grossleinwand – Forum: 5,5 * 4 m, Plenum 1: 5,4 * 3,9 m
- Mobile Leinwand – 3 * 3 m
- Whiteboards
- Pinwände
- Flipcharts mit Papier
- Moderations-Server, inkl. Material
- Karussell-Diaprojektor
- Verdunkelungsanlage in Forum und Plenum 1

Audio

- Lautsprecheranlage in allen Räumen Bella Vista sowie in Plenum 1 und 2
- Mikrofonanlage: 3 x drahtlos in Forum und Plenum 1
- Ansteckmikrofon drahtlos in Forum und Plenum 1
- DVD-Player und CD-Player
- Kassettenprotokollgerät
- Diktiergerät

Weiteres

- Digital-Videokameras + Stativ
- VHS-Videokameras
- Digital-Fotokameras
- Polaroid-Kameras
- Rednerpult (höhenverstellbar)
- Zeigestab
- Laserpointer
- Kopierservice (Farbkopien)
- Kommunikationsanschlüsse
- Bodenanschlussdosen
- Drahtlose Steuerung im Forum
- IT-Raum mit 3 Stationen
- Outdoor-Gruppenarbeitsplätze
- Wireless-LAN im Schloss und Bella Vista

Auf Wunsch

- Dolmetscherkabinen
- PC- oder Laptop-Stationen

Tagungs- und Seminarzentrum
Schloss Marbach GmbH
78337 Öhningen, Deutschland
Telefon +49 7735 8130
Telefax +49 7735 813100
E-Mail info@schlossmarbach.de
www.schlossmarbach.de